

VESSEL

REDIKNIR A VIDA NA NATUREZA



BROCHURA COMERCIAL 2024

VESSEL®

VESSEL

Através da sua gama de casas pré-fabricadas de alta tecnologia, elevada qualidade e alto desempenho, a VESSEL tem vindo a promover, desde 2018, um forte desenvolvimento do turismo de campismo no mercado doméstico. Os seus principais produtos resultam de projetos inspirados em cápsulas espaciais, amplamente apreciadas pelos grupos jovens. Até agora, foram colocados ao serviço, com sucesso, diversos inovadores projetos de *homestay* (alojamento em casas de família), os quais alcançaram um bom desempenho comercial.

Sob a direção da Guangdong VESSEL Cultural Tourism Development Co., Ltd., a equipa da VESSEL fornece soluções rigorosas e eficientes para os aspetos mais sensíveis no desenvolvimento e operação de projetos de turismo cultural, tais como hotéis panorâmicos, parques de campismo de charme, resorts, alojamentos B&B e outros contextos de alojamento.

Dirigida pela Guangdong VESSEL Cultural Tourism Development Co., Ltd., a equipa da VESSEL fornece soluções precisas e eficientes para os aspetos mais sensíveis no desenvolvimento e operação de projetos de turismo cultural, tais como hotéis panorâmicos, parques de campismo de alta qualidade, resorts, alojamentos B&B e outros contextos de alojamento.

Os principais membros da equipa da VESSEL são profissionais com visão internacional e formação universitária no estrangeiro. Diferentemente da indústria arquitetónica tradicional, a equipa da VESSEL tem como conceito central a Internet Plus Architectural Technology, fornecendo serviços abrangentes, tais como consultoria de parques de campismo, planeamento paisagístico, design industrial, design de interiores, maquinaria, etc., o que faz da equipa a melhor no campo de equipamentos para campismo.

Com base na investigação sobre o mercado de jovens utilizadores de parques de campismo, a VESSEL redefine os parques de campismo topo de gama ao ar livre com novos conceitos, excedendo os parques de campismo tradicionais representados por casas de madeira, autocaravanas e alojamentos em contentores. Em termos de tecnologia, existem mais de 100 patentes, incluindo patentes de invenção, patentes práticas e patentes de design. O centro de I&D da VESSEL em Shenzhen solicita, em média, uma patente por mês. Em termos de entrega do produto, foi alcançada uma produção 100% industrializada de toda a casa. A casa pode ser colocada em utilização imediatamente após a instalação do sistema de canalização e do sistema elétrico, o que acelera bastante a eficiência da entrega, minimiza os danos ao ambiente causados pela construção no local e cumpre os requisitos de desenvolvimento ecológico dos projetos de turismo cultural.

- IVA (23%)
- Transporte até Portugal



VESSEL S5

Comprimento x Largura x
Altura: 8,5 x 3,3 x 3,3 m
Área de construção: 28,0 m²
Preço: 65 000 €



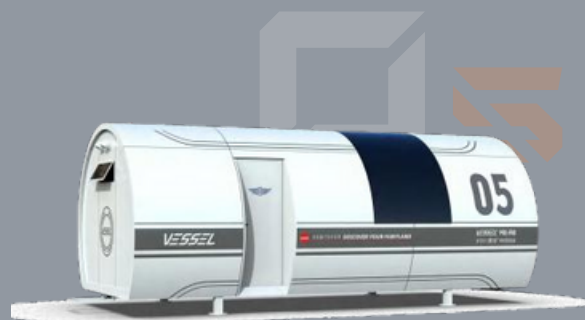
VESSEL E5

Comprimento x Largura x
Altura: 8,5 x 3,3 x 3,2 m
Área de construção: 28,0 m²
Preço: 65 000 €



VESSEL E7

Comprimento x Largura x
Altura: 11,5 x 3,3 x 3,2 m
Área de construção: 38,0 m²
Preço: 81 000 €



VESSEL O5

Comprimento x Largura x
Altura: 7,5 x 3,6 x 3,2 m
Área de construção: 27,0 m²
Preço: 49 000 €



VESSEL V5

Comprimento x Largura x
Altura: 7,5 x 3,3 x 3,2 m
Área de construção: 24,75 m²
Preço: 49 000 €



VESSEL V7

Comprimento x Largura x
Altura: 9,5 x 3,3 x 3,2 m
Área de construção: 31,35 m²
Preço: 68 000 €

VESSEL 2023 S5

APRESENTAÇÃO DOS PRODUTOS VESSEL (MODELOS STANDARD) - VESSEL S5



Dimensões do produto (C x L x A): 8,5 x 3,3 x 3,3 m

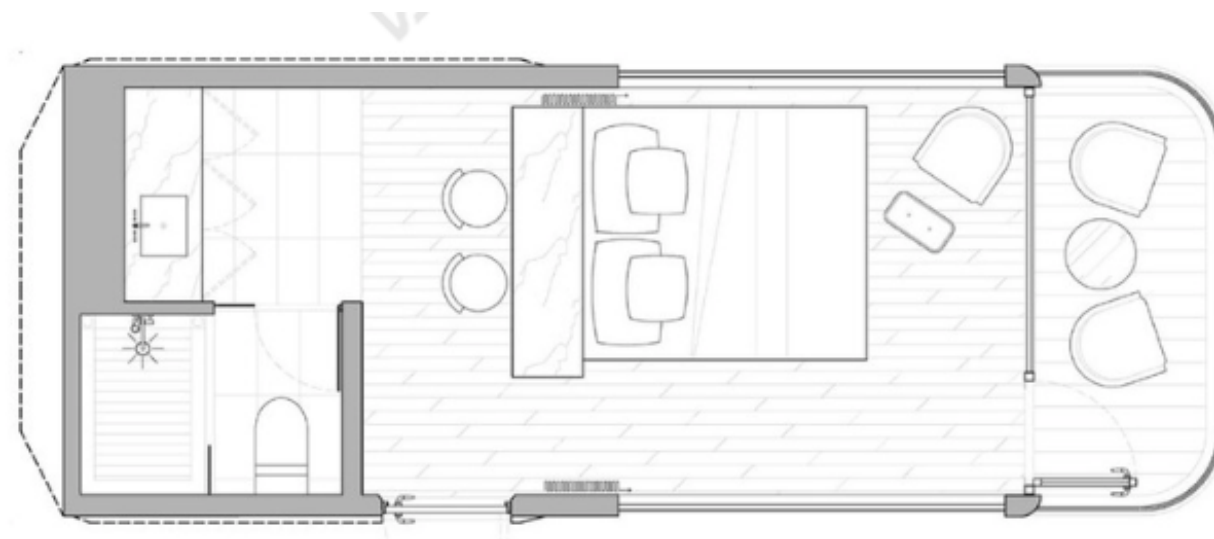
Área de construção: 28,0 m²

Capacidade do quarto: 2 pessoas

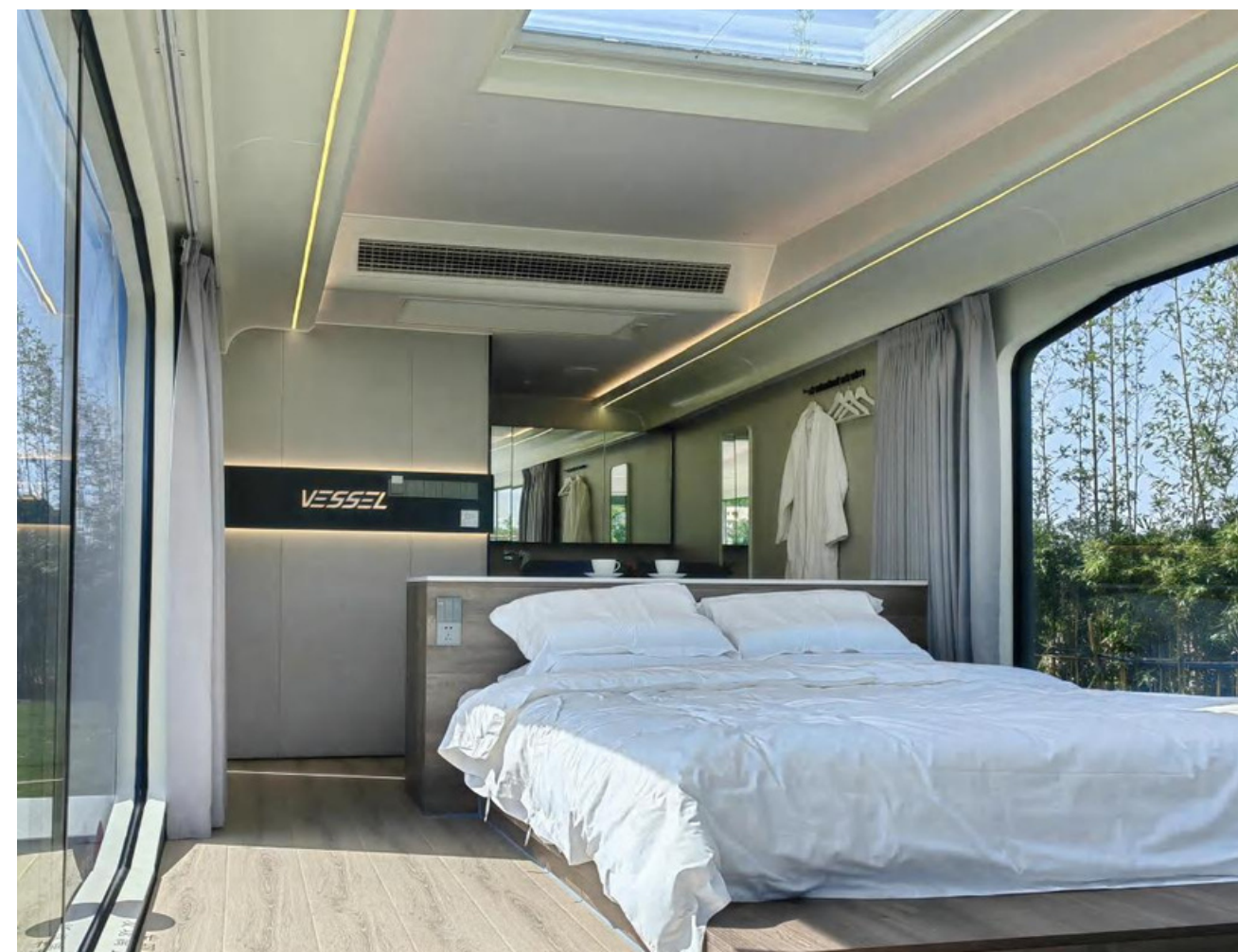
Potência elétrica do produto: 12KW

Peso: 8 toneladas

65 000 €



Composição Exterior	Composição Interior	Acessórios do Produto
Estrutura em aço galvanizado	Módulo de composição de teto/parede integrado	Suporte de pé do produto
Caixa de liga de alumínio pulverizada com fluorocarboneto	Pavimento ecológico	Anel de elevação
Sistema de construção de isolamento e impermeabilização	Porta de vidro opaco para casa de banho	Acessórios para transporte
Portas e janelas de vidro temperado oco	Pavimento de azulejo de mármore/cerâmica para casa de banho	Embalagem do produto
Clarabóia de vidro laminado oco	Lavatório/Bacia/Espelho de toucador para casa de banho	
Porta de entrada em aço inoxidável	Sanita/Instalações de duche	
Logótipo Vessel	Sistema de Iluminação	
Varanda Exterior	Instalações de abastecimento de água e esgoto/Sistema elétrico	Mobília Personalizada
	Cortinas opacas com cor padrão	Mesa personalizada
	Ar condicionado de aquecimento e arrefecimento de 2 hp (Midea)	
	Aquecedor de água elétrico de 80 litros (Midea)	
Sistema de Controlo Inteligente		
Inserir cartão para eletricidade		
Interruptor de modo multi cenário		
Interruptor de controlo de iluminação inteligente		
Sistema de controlo de acesso inteligente		









EASTWAY DISCOVER YOUR FAIRYLAND

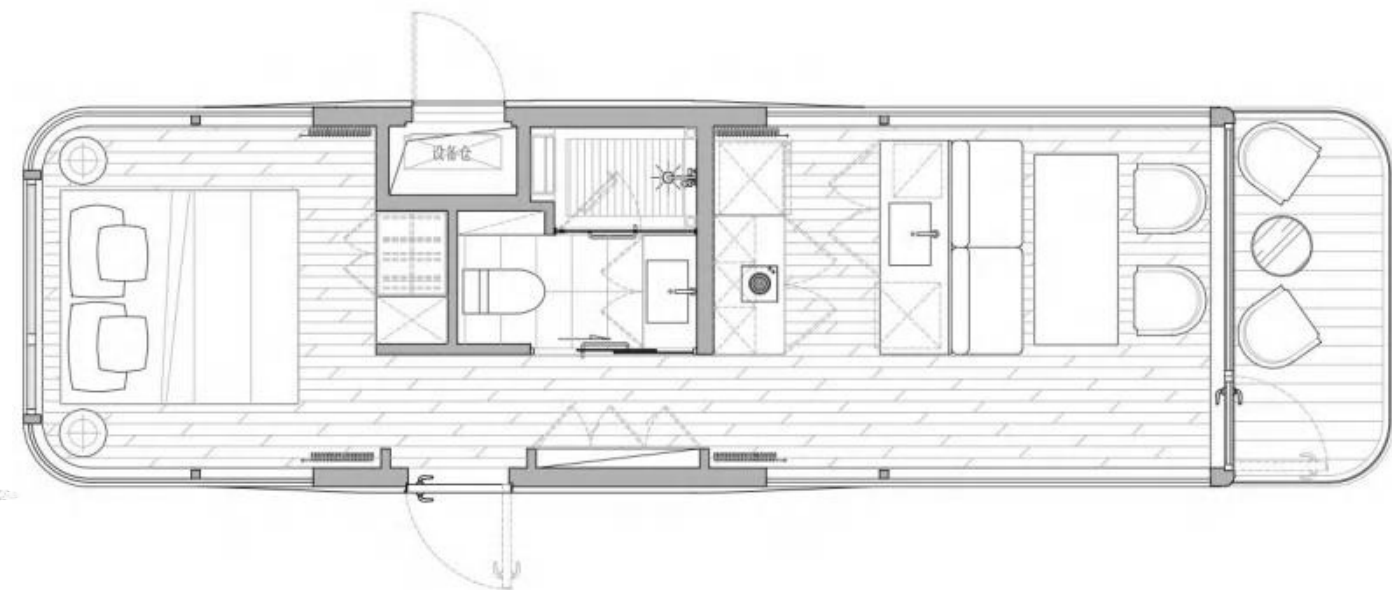
佑安文旅集团



VESSEL 观阁

VESSEL E7P

APRESENTAÇÃO DOS PRODUTOS VESSEL (MODELOS STANDARD) - VESSEL E7P



Dimensões do produto (C x L x A): 11,5 x 3,3 x 3,2 m

Área de construção: 38,0 m²

Capacidade do quarto: 2-4 pessoas

Potência elétrica do produto: 15KW

Peso: 11.5 toneladas

81 000 €

Composição Exterior

Estrutura em aço galvanizado
Caixa de liga de alumínio pulverizada com fluorocarboneto
Sistema de construção de isolamento e impermeabilização

Portas e janelas de vidro temperado oco

Clarabóia de vidro laminado oco

Porta de entrada em aço inoxidável

Logótipo Vessel

Varanda Exterior

Sistema de Controlo Inteligente

Inserir cartão para eletricidade

Interruptor de modo multi cenário

Interruptor de controlo de iluminação inteligente

Sistema de controlo de acesso inteligente

Composição Interior

Módulo de composição de teto/parede integrado

Pavimento ecológico

Porta de vidro opaco para casa de banho

Pavimento de azulejo de mármore/cerâmica para casa de banho

Lavatório/Bacia/Espelho de toucador para casa de banho

Sanita/Instalações de duche

Sistema de Iluminação

Instalações de abastecimento de água e esgoto/
Sistema elétrico

Cortinas opacas com cor padrão

Ar condicionado de aquecimento e arrefecimento de 2 hp (Midea)

Aquecedor de água elétrico de 80 litros (Midea)

Exaustor Integrado, Fogão de Indução, Forno Elétrico

Acessórios do Produto

Suporte de pé do produto

Anel de elevação

Acessórios para transporte

Embalagem do produto

Mobília Personalizada

Armários personalizados

Guarda-roupa integrado

Bancada de cozinha

Ilha de cozinha





VESSEL 微宿

THE BEST DISCOVER YOUR FAIRYLAND

VESSEL 05

APRESENTAÇÃO DOS PRODUTOS VESSEL (MODELOS STANDARD) - VESSEL 05



Dimensões do produto (C x L x A): 7,5 x 3,6 x 3,2 m

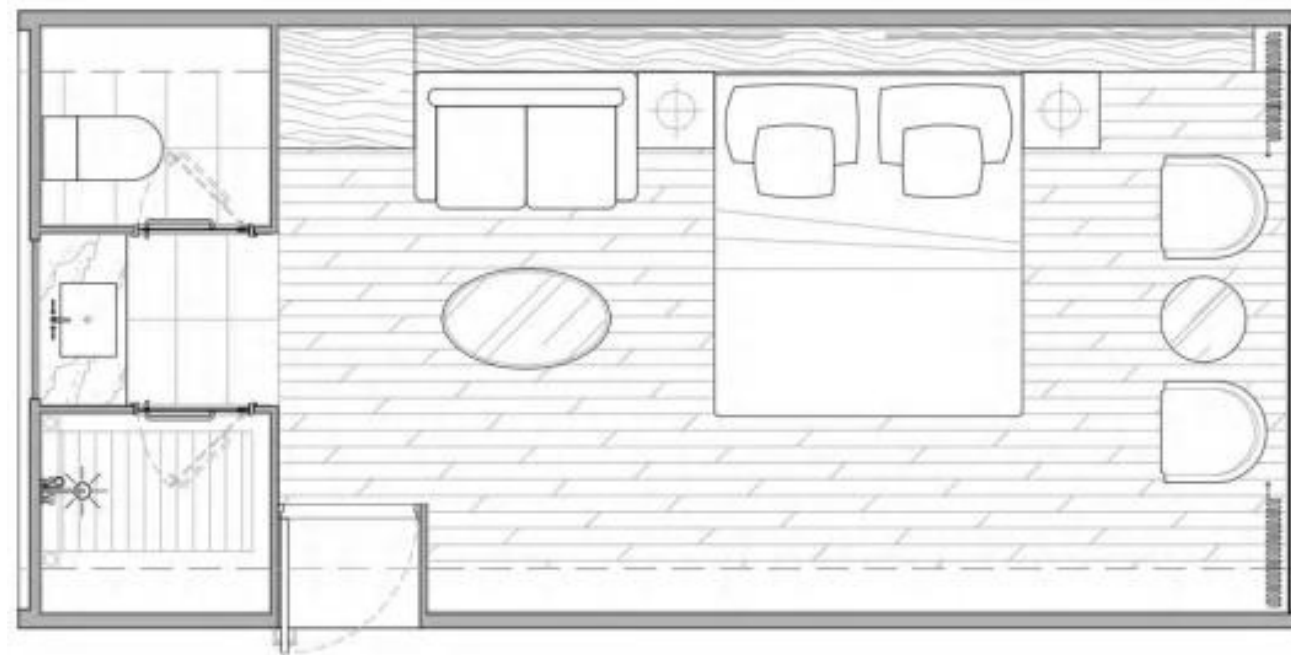
Área de construção: 27,0 m²

Capacidade do quarto: 2 pessoas

Potência elétrica do produto: 12KW

Peso: 6.5 toneladas

49 000 €



Composição Exterior	Composição Interior	Acessórios do Produto
Estrutura em aço galvanizado	Módulo de composição de teto/parede integrado	Suporte de pé do produto
Caixa de liga de alumínio pulverizada com fluorocarboneto	Pavimento ecológico	Anel de elevação
Sistema de construção de isolamento e impermeabilização	Porta de vidro opaco para casa de banho	Acessórios para transporte
Janelas de vidro temperado oco	Pavimento de azulejo de mármore para casa de banho	Embalagem do produto
Clarabóia de vidro temperado laminado	Lavatório/Bacia/Espelho de toucador para casa de banho	
Porta de entrada em aço inoxidável	Sanita/Instalações de duche	
Logótipo Vessel	Sistema de iluminação	
	Instalações de abastecimento de água e esgoto/Sistema elétrico	Mobília Personalizada
	Cortinas opacas com cor padrão	Mesa de cabeceira personalizada
	Ar condicionado de aquecimento e arrefecimento de 2 hp (Midea)	
	Aquecedor de água elétrico de 80 litros (Midea)	
	Outros móveis personalizados	
Sistema de Controlo Inteligente		
Inserir cartão para eletricidade		
Interruptor de modo multi cenário		
Interruptor de controlo de iluminação inteligente		
Sistema de controlo de acesso inteligente		





05

DISCOVER YOUR FAIRYLAND

VESSEL V5

APRESENTAÇÃO DOS PRODUTOS VESSEL (MODELOS STANDARD) - VESSEL V5



Dimensões do produto (C x L x A): 7,5 x 3,3 x 3,2 m

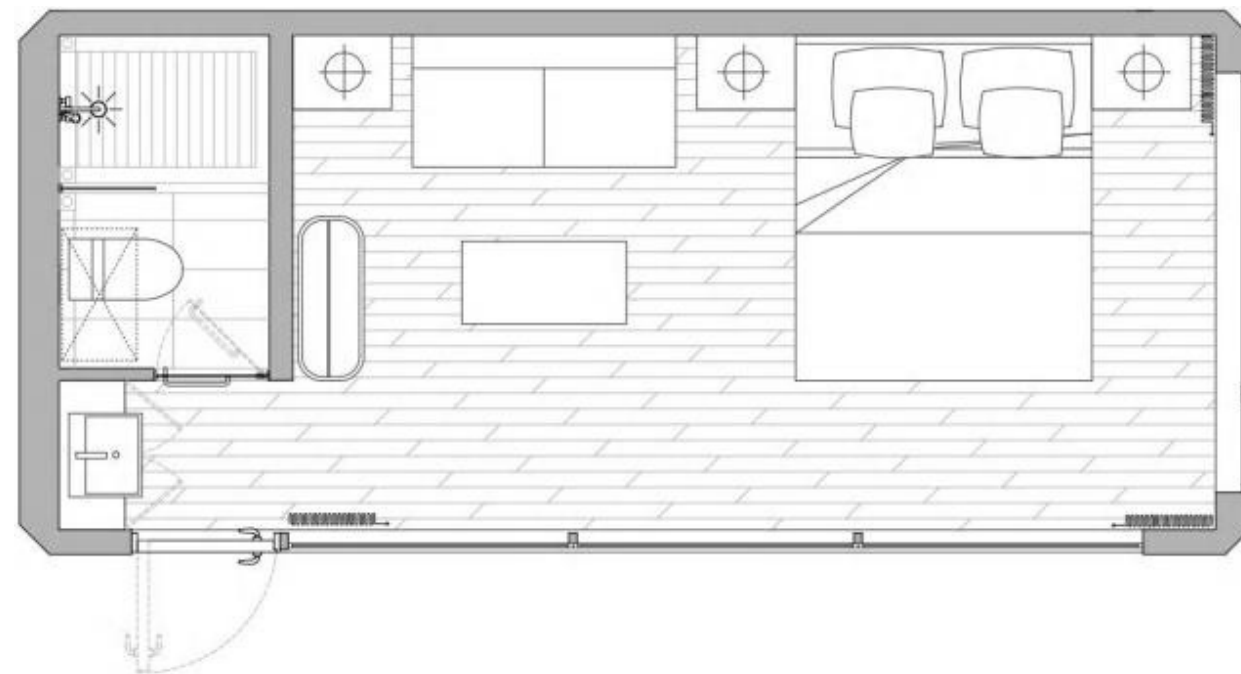
Área de construção: 24,75 m²

Capacidade do quarto: 2 pessoas

Potência elétrica do produto: 12KW

Peso: 6.5 toneladas

49 000 €



Composição Exterior	Composição Interior	Acessórios do Produto
Estrutura em aço galvanizado	Módulo de composição de teto/parede integrado	Suporte de pé do produto
Caixa de liga de alumínio pulverizada com fluorocarboneto	Pavimento ecológico	Anel de elevação
Sistema de construção de isolamento e impermeabilização	Porta de vidro opaco para casa de banho	Acessórios para transporte
Janelas de vidro temperado oco	Pavimento de azulejo de mármore para casa de banho	Embalagem do produto
Porta de abrir lateral	Lavatório/Bacia/Espelho de tocador para casa de banho	
Logótipo Vessel	Sanita/Instalações de duche	
	Sistema de Iluminação	
	Instalações de abastecimento de água e esgoto/ Sistema elétrico	
	Cortinas opacas com cor padrão	
	Ar condicionado de aquecimento e arrefecimento de 2 hp (Midea)	
	Aquecedor de água elétrico de 80 litros (Midea)	
Sistema de Controlo Inteligente		
Inserir cartão para eletricidade		
Interruptor de modo multi cenário		
Interruptor de controlo de iluminação inteligente		
Sistema de controlo de acesso inteligente		





VESSEL

CE

VESSEL V7

APRESENTAÇÃO DOS PRODUTOS VESSEL (MODELOS STANDARD) - VESSEL V7



Dimensões do produto (C x L x A): 9,5 x 3,3 x 3,2 m

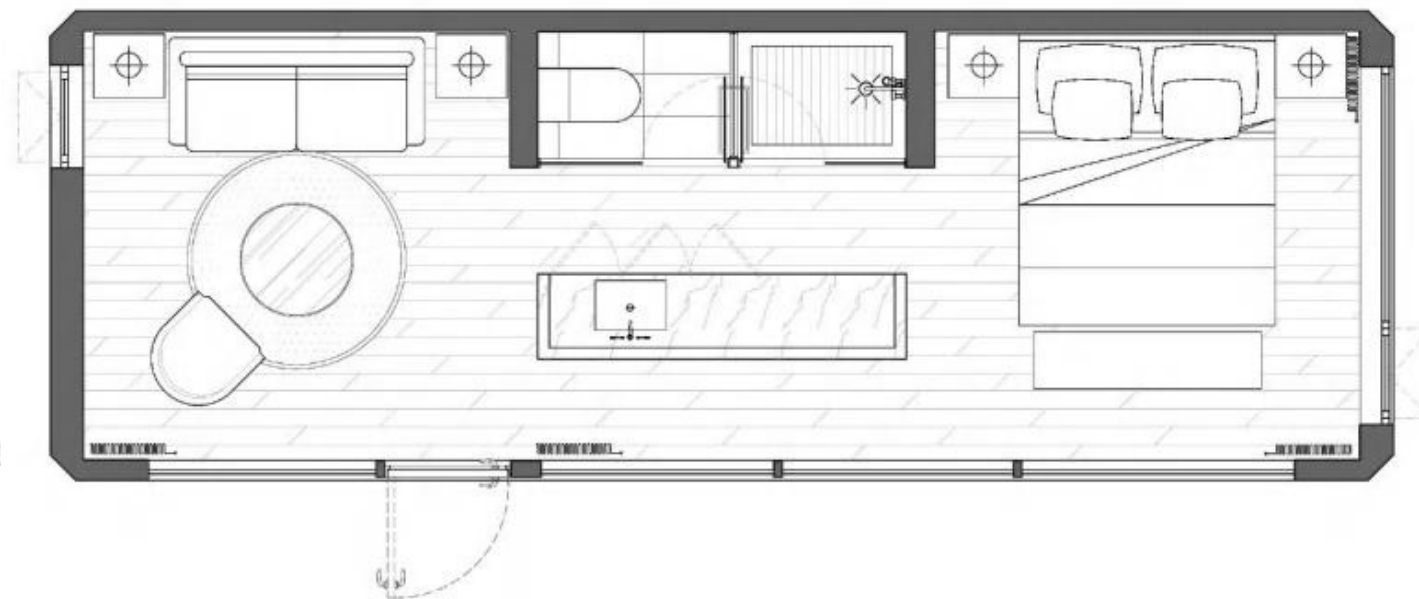
Área de construção: 33,25 m²

Capacidade do quarto: 2-4 pessoas

Potência elétrica do produto: 15KW

Peso: 9 toneladas

68 000 €



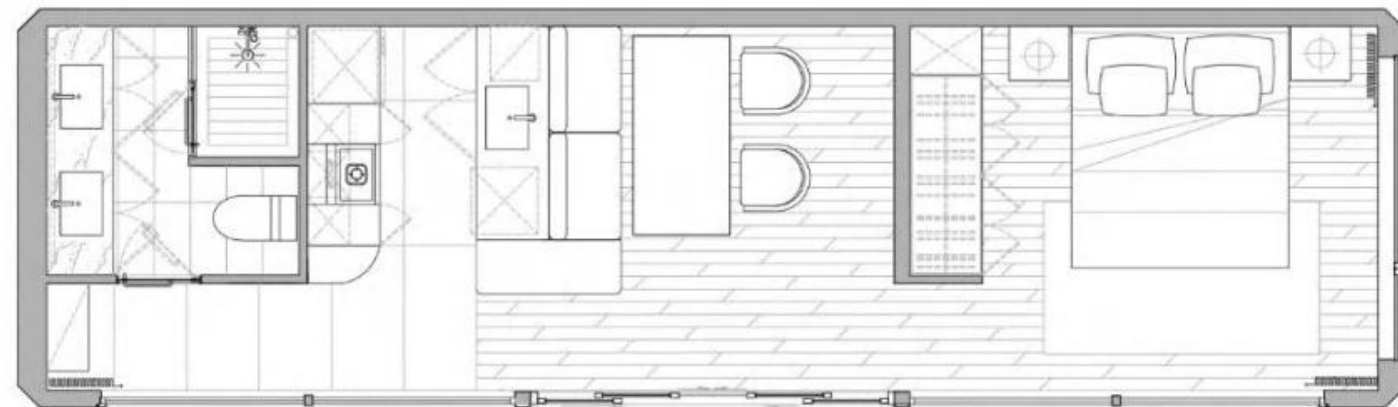
Composição Exterior	Composição Interior	Acessórios do Produto
Estrutura em aço galvanizado	Módulo de composição de teto/parede integrado	Suporte de pé do produto
Caixa de liga de alumínio pulverizada com fluorocarboneto	Pavimento ecológico	Anel de elevação
Sistema de construção de isolamento e impermeabilização	Porta de vidro opaco para casa de banho	Acessórios para transporte
Janelas de vidro temperado oco	Pavimento de azulejo de mármore para casa de banho	Embalagem do produto
Porta de abrir lateral	Lavatório/Bacia/Espelho de tocador para casa de banho	
Logótipo Vessel	Sanita/Instalações de duche	
	Sistema de Iluminação	
	Instalações de abastecimento de água e esgoto/Sistema elétrico	Mobília Personalizada
	Cortinas opacas com cor padrão	Lavatório personalizado
	Ar condicionado de aquecimento e arrefecimento de 1,5 hp (Midea)	
	Aquecedor de água elétrico de 80 litros (Midea)	
Sistema de Controlo Inteligente		
Inserir cartão para eletricidade		
Interruptor de modo multi cenário		
Interruptor de controlo de iluminação inteligente		
Sistema de controlo de acesso inteligente		





VESSEL V7P

APRESENTAÇÃO DOS PRODUTOS VESSEL (MODELOS STANDARD) - VESSEL V7P



Dimensões do produto (C x L x A): 11,5 x 3,3 x 3,2 m

Área de construção: 38,00 m²

Capacidade do quarto: 2-4 pessoas

Potência elétrica do produto: 20KW

Peso: 10 toneladas

68 000 €

Composição Exterior	Composição Interior	Acessórios do Produto
Estrutura em aço galvanizado	Módulo de composição de teto/parede integrado	Suporte de pé do produto
Caixa de liga de alumínio pulverizada com fluorocarboneto	Pavimento ecológico	Anel de elevação
Sistema de construção de isolamento e impermeabilização	Porta de vidro opaco para casa de banho	Acessórios para transporte
Janelas de vidro temperado oco	Pavimento de azulejo de mármore para casa de banho	Embalagem do produto
Porta de abrir lateral	Lavatório/Bacia/Espelho de tocador para casa de banho	
Logótipo Vessel	Sanita/Instalações de duche	
	Sistema de Iluminação	
	Instalações de abastecimento de água e esgoto/Sistema elétrico	Mobília Personalizada
	Cortinas opacas com cor padrão	Lavatório personalizado
	Ar condicionado de aquecimento e arrefecimento de 2 hp (Midea)	
	Aquecedor de água elétrico de 80 litros (Midea)	
Sistema de Controlo Inteligente		
Inserir cartão para eletricidade		
Interruptor de modo multi cenário		
Interruptor de controlo de iluminação inteligente		
Sistema de controlo de acesso inteligente		





Nº da patente:
201920418867.7

O método de construção e montagem do módulo tipo "ranhura de cartão" patenteado pela Vessel, à prova de água, garante uma baixa condutividade térmica mesmo nas junções.

A espessura da estrutura de aço cria um excelente espaço para a instalação da camada de isolamento, o que faz com que toda a estrutura de base atinja um desempenho térmico extremamente elevado.



Nº da patente:
201920418861.X

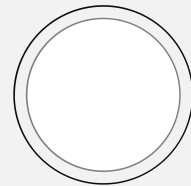
Estrutura de instalação da estrutura em aço emendada patenteada pela Vessel para uma instalação rápida e rigorosa com elevadas propriedades mecânicas.

Nº da patente:
201920423283.9

A Vessel oferece uma vasta gama de soluções técnicas panorâmicas, do chão ao tecto, adequadas às características climáticas de diferentes regiões, as quais permitem desfrutar do máximo conforto e proteção ambiental.

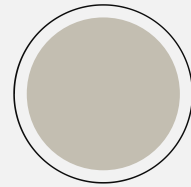
Para utilização em zonas extremamente frias, os modelos da Vessel podem ser equipados com piso aquecido distribuído por diversos pontos, combinado com uma estrutura térmica elevada que garante o conforto e o calor interiores.

Materiais nobres VESSEL



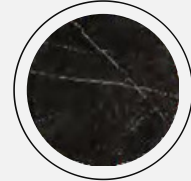
Teto e parede do quarto

folha de alumínio branca



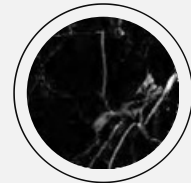
Parede da casa de banho

Painel de fibras de madeira de bambu em cinzento



Parede da casa de banho

Painel de fibras de madeira de bambu em mármore preto



Pavimento da casa de banho

Mármore preto



Superfície do lavatório



Azulejo branco

Armário de casa de banho



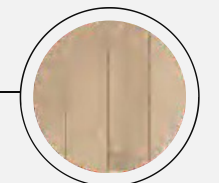
Madeira

Pavimento da casa de banho



Mármore cinzento

Pavimento do quarto



Madeira



Transporte

O produto é carregado num veículo de entrega (semirreboque providenciado pela nossa empresa, com 13,4 m de comprimento, 3 m de largura e $\leq 4,2$ m de altura) e enviado para o destino.

Elevação

Depois de chegar ao local do projeto, o produto deve ser içado por um serviço de guindaste local, sendo que a orientação remota fornecida pela nossa equipa técnica. O peso do produto é entre 6 a 10 toneladas. Recomenda-se providenciar ≥ 25 toneladas para carga e descarga.

Instalação

Antes da instalação, o sistema de canalização, o sistema elétrico e as fundações devem estar preparados de acordo com os planos normalizados fornecidos pela nossa empresa. Coloque o produto no local designado sob a orientação de nossos técnicos e teste o funcionamento após a conclusão da instalação.

Sem restrições,
amigo do ambiente

Indicado para locais montanhosos, florestas,
baixios de maré, etc. Sem resíduos de
construção, amigo do ambiente



Pré-fabricado, instalação rápida

60 dias para a produção, 2 horas para a
instalação.
Não é necessária qualquer construção no
local.



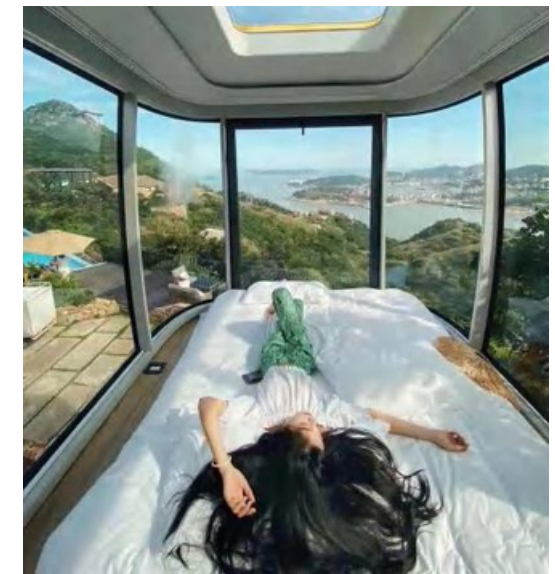
Design único e atraente

Design 100% original,
na vanguarda das tendências da moda
Várias reportagens na imprensa, sucesso no
mercado



Vista panorâmica,
em contacto com a natureza

Janela de 270° do chão ao teto, bom
isolamento, dormir na paisagem, apreciar a
beleza da natureza





PROJETOS
VESSEL









PRÉMIOS E CERTIFICAÇÕES

Prêmios

2018: IDG Asia MIC

2018-2019: IDG Asia MIC

2019: China Innovation and Entrepreneurship Achievement Fair

Technology Innovation Growth Enterprise

2019: Empresa pioneira em inovação e tecnologia na indústria de tecnologias de construção da China

2020: Produto arquitetônico mais belo da indústria cultural e turística - 1º

lugar 2020: Prêmios de design global de Shenzhen

2020: Prêmios SDA - Prêmio global de design de produtos anti-epidêmicos - Prêmio de excelência

2020: Prêmio Jingzhu 2020 - Melhor exemplo de aplicação para hotel B&B

2020: Prêmios anuais B&B - Prêmio Internacional de Turismo de Boao

2020: Pengzhou Longmen Mountain B&B Association - Prêmio de

Excelência B&B 2021: Concurso Internacional de Design Arquitetônico da Civilização, Árvores Históricas e Futuro do Habitat - Prêmio de Excelência

2021: Prêmio atribuído pelo Ministério da Cultura e do Turismo como

melhor exemplo de tecnologias e equipamentos nacionais para cultura e turismo

2021: Expositor em destaque na Exposição Internacional de Equipamento

Turístico de Hainan

2022: Empresa de elevada inovação tecnológica

2022: Exemplo de excelência em inovação e serviços na indústria de turismo e viagens

2022: Membro da Aliança Internacional de Turismo de Montanha

Propriedade intelectual e autenticações

Certificado ISO9001 do sistema de gestão da qualidade

Certificado de teste de segurança de construção de

produto Certificação de qualidade CE da UE

Várias marcas registradas, incluindo a VESSEL e outras

Patentes de Inventos, Patentes Práticas, Patentes de

Design



CONTACTOS



+351 934 850 084



Vessel Portugal



info@vessel-portugal.com



www.vessel-portugal.com



@VesselPortugal